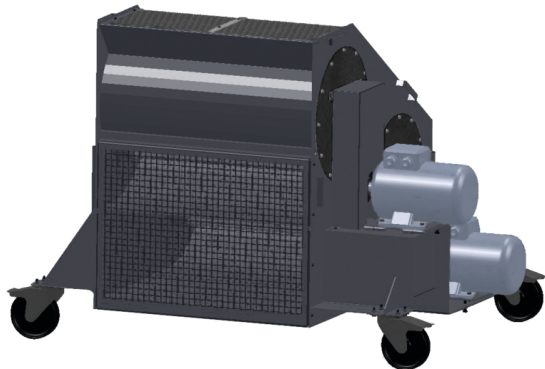


LEISTUNGSMESS- TECHNIK LUFTKÜHL- GEBLÄSE AIR

AIR 8
VP 160012



AIR 8 VP 160012

Das enorm leistungsstarke Radial-Luftkühlgebläse AIR 8 mit breitem Auslasskanal auf unterschiedlichen Höhen dient zur Fahrzeugkühlung und vermeidet Hitzestaus an Fahrzeugen. Das Fahrtwindgebläse eignet sich für die Kühlung von PKW und LKW und verhindert Schäden am Fahrzeug und an Antriebsaggregaten.

PRODUKTDDETAILS/ZUBEHÖR

Beschreibung:

- Leistungsstarkes, universelles Fahrtwindgebläse für alle PKW und LKW
- Breiter Auslasskanal auf unterschiedlichen Höhen um Luft gezielt auf Fahrzeugkühler und unter das Fahrzeug, zur

Vermeidung von Hitzestaus, zu fördern

- Verhindert Schäden am Fahrzeug und Überhitzung an Antriebsaggregaten
- Lackierung hochwertige Pulverbeschichtung: fenstergrau, RAL 7040

TECHNISCHE DATEN

Luftleistung	ca. 53000 m ³ /h
Luftstrom	ca. 100 km/h
Motorleistung	2 x 7,5 KW
Absicherung	50 A
Spannungsversorgung	400 V
Luftaustrittsöffnung (L x B)	890 x 260 mm
Luftaustrittshöhe 1. / 2. Ausströmer	205 / 570 mm
Gewicht	ca. 600 kg
Maße (H x B x L)	1335 x 1227 x 1640 mm

ZUBEHÖR

ZUSATZLEISTUNGEN

VT 995056 Transportkosten Air 5, Air 7, Air 8 Serie